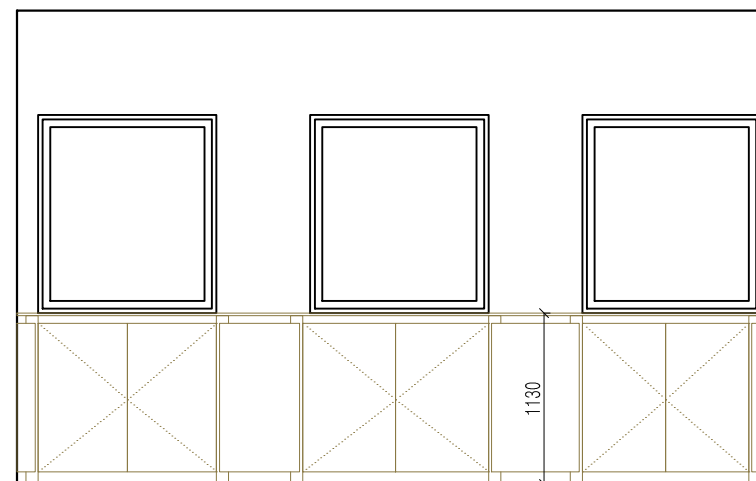
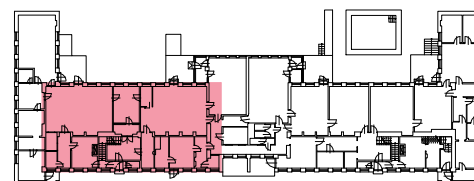
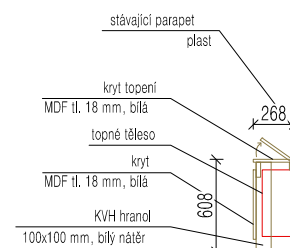
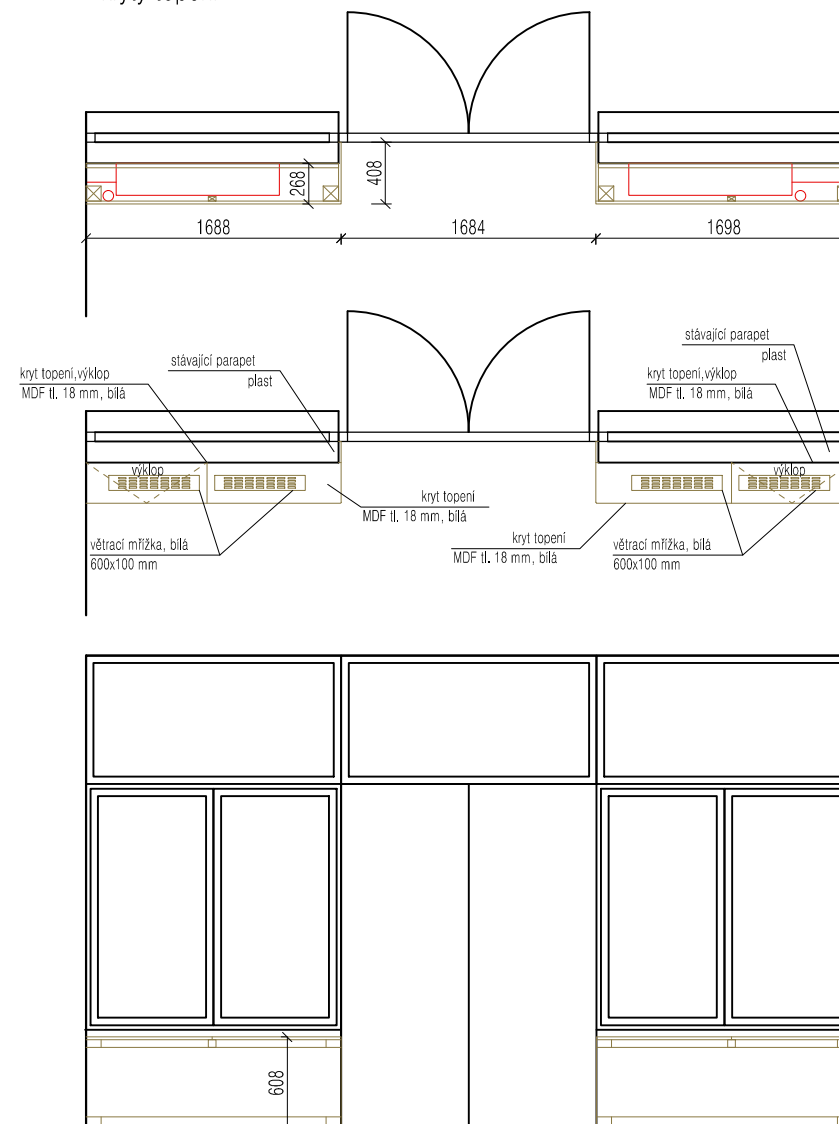


kryty topení



- VEŠKERÉ ROZMĚRY JE NUTNO PŘEDEM OVĚŘIT PŘED REALIZACÍ

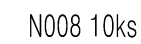
kryty topení



N002 2ks

N004 4ks

nastavitelný pracovní stůl 1600x700



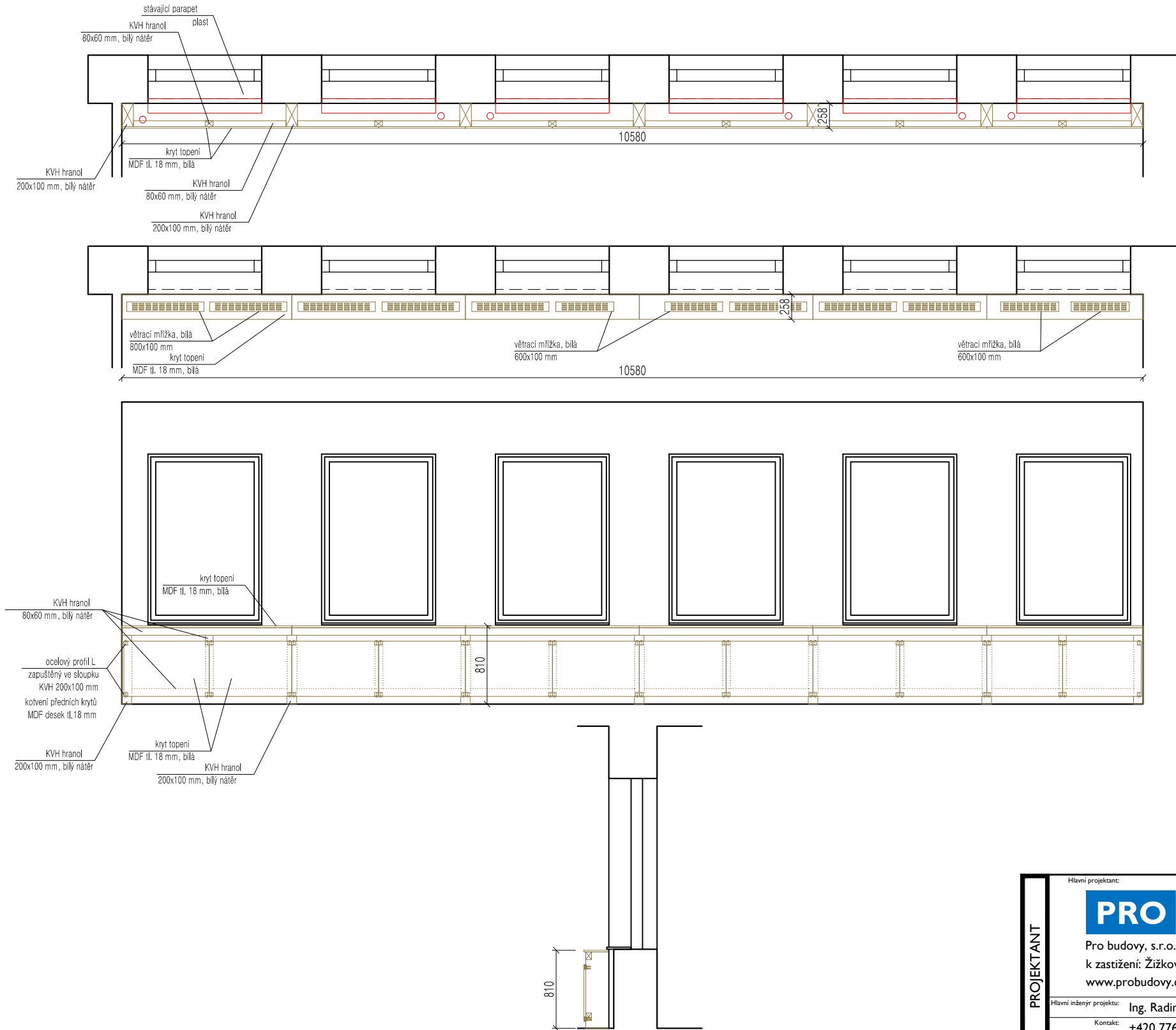
výškově nastaviteľná pracovná židľa s opierakom na klzácoch

min. rozsah výškového nastavení 42–55 cm

nosnost min 130 kg

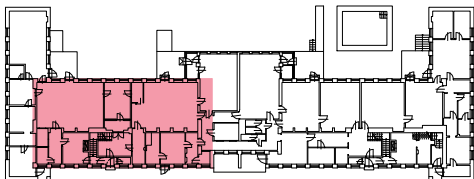
PROJEKTANT	Hlavní projektant: <div>PRO BUDOVY</div> Pro budovy, s.r.o., sídlo: Maršov 42, 664 71 Maršov k zastížení: Žižkova 20, Brno, IČ: 04497511 www.probudovy.cz, provas@probudovy.cz		Projektant části: <div>PRO BUDOVY</div> Pro budovy, s.r.o., sídlo: Maršov 42, 664 71 Maršov k zastížení: Žižkova 20, Brno, IČ: 04497511 www.probudovy.cz, provas@probudovy.cz		Autorizace: <div></div>	
	Hlavní inženýr projektu: Ing. Radim Kolář, Ph.D.		Zodp. projektant: Ing. Radim Kolář, Ph.D.			
	Kontakt: +420 776 028 018		Vypracoval: Ing. Radim Kolář, Ph.D.			
	kolar.radim@probudovy.cz		Vypracoval: -			
STAVBA	Název stavby: Škola Elpis Brno - cvičný byt pro vzdělávání - - změna užívání části objektu				Materšská škola speciální, základní škola speciální a praktická škola Elpis Brno, příspěvková organizace Kopernikova 803/2, 615 00 Brno Židenice IČ: 62160095	
	Místo stavby: k.ú.: Židenice [611115], parc. 6791/8, 6792, okres Brno-město, Jihomoravský kraj					
	Nadmořská výška: 0,000 (INP) = relativní					
DOKUMENTACE	Status dokumentace: Projektová dokumentace pro provádění stavby		Datum (1. vydání): leden 2024		Formát: 2 x A4	
	Stavební objekt: SO01 - Cvičný byt pro vzdělávání				Číslo zakázky: PB202304	
	Část dokumentace: D.1.1 Architektonicko-stavební řešení				Měřítko: 1:50	
	Obsah výkresu: NÁBYTEK A TRUHL. PRVKY 2NP - VÝPIS I				Číslo výkresu: DPS_SO01_ASŘ_D11.07a_00	
					<div>stupeň číslo SO profese výkres revize</div>	

N009
kryty topení



POZNÁMKY

- VEŠKERÉ ROZMĚRY JE NUTNO PŘEDEM OVĚŘIT PŘED REALIZACÍ

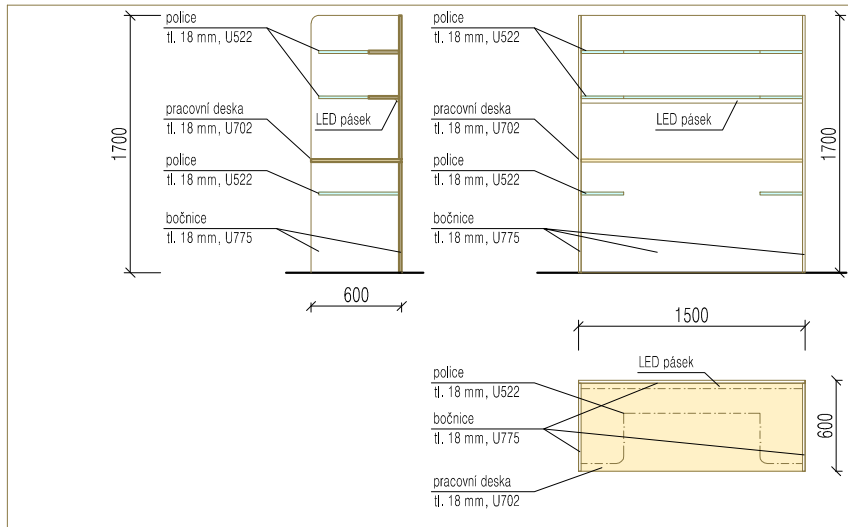


N010 3ks
válanda/jednolůžko s úložným prostorem, nosnost minimálně 120 kg, 2000x800 mm

N011 2ks
konferenční stolík kruhový, dřevěný
Ø 500 mm

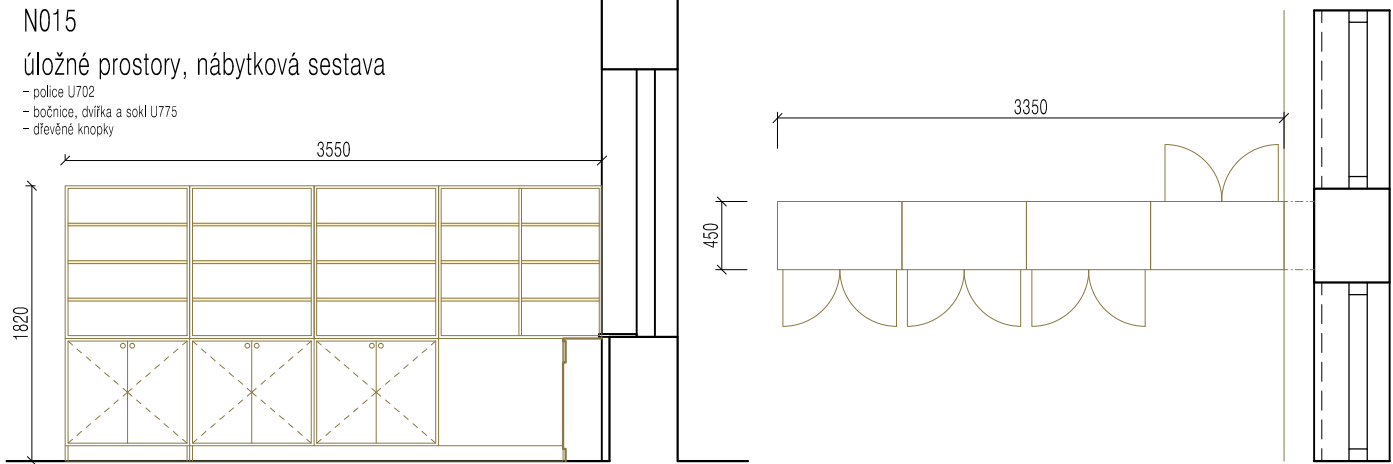
N012 4ks
samostatné křeslo, komfortní čalouněné křeslo s područkami, látkový potah, nosnost minimálně 120 kg

N013 3ks
edukační box pro žáky s poruchou autistického spektra



N014 13ks
školní židle, lakovaná kovová konstrukce, překližkový sedák a opěrák

PROJEKTANT	Hlavní projektant: <div>PRO BUDOVY</div> Pro budovy, s.r.o., sídlo: Maršov 42, 664 71 Maršov k zastižení: Žižkova 20, Brno, IČ: 04497511 www.probudovy.cz, provas@probudovy.cz		Projektant části: <div>PRO BUDOVY</div> Pro budovy, s.r.o., sídlo: Maršov 42, 664 71 Maršov k zastižení: Žižkova 20, Brno, IČ: 04497511 www.probudovy.cz, provas@probudovy.cz		Autorizace: <div></div>			
	Hlavní inženýr projektu: Ing. Radim Kolář, Ph.D.		Zodp. projektant: Ing. Radim Kolář, Ph.D.		<div></div>			
	Kontakt: +420 776 028 018 kolar.radim@probudovy.cz		Vypracoval: Ing. Radim Kolář, Ph.D.					
			Vypracoval: -					
STAVBA	Název stavby: Škola Elpis Brno - cvičný byt pro vzdělávání - - změna užívání části objektu				STAVEBNÍK	Mateřská škola speciální, základní škola speciální a praktická škola Elpis Brno, příspěvková organizace Kopernikova 803/2, 615 00 Brno Židenice IČ: 62160095		
	Místo stavby: k.ú.: Židenice [611115], parc. 6791/8, 6792, okres Brno-město, Jihomoravský kraj							
DOKUMENTACE	Nadmořská výška: 0,000 (INP) = relativní							
	Status dokumentace: Projektová dokumentace pro provádění stavby		Datum (I. vydání): leden 2024		Formát: 2 x A4		<div></div>	Číslo pare:
	Stavební objekt: SO01 - Cvičný byt pro vzdělávání				Číslo zakázky: PB202304			
	Část dokumentace: D.1.1 Architektonicko-stavební řešení				Měřítko: 1:50			
	Obsah výkresu: NÁBYTEK A TRUHL. PRVKY 2NP - VÝPIS 2				Číslo výkresu: DPS_SO01_ASŘ_D11.07b_00			
				stupeň číslo SO profese výkres revize				



N016 4ks

školní PC stůl 1000x600 mm

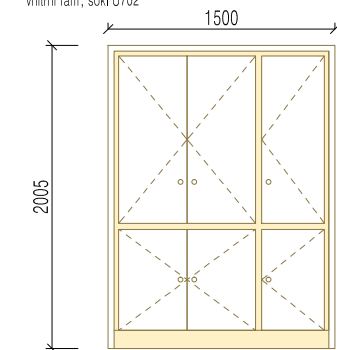
N017 7ks

školní lavice 700x500 mm

N018 8ks

úprava pohledové strany vestavěných úložných prostorů,
vnitřní korpus repasovat – obrousit, provést nový nátěr odolný otěru

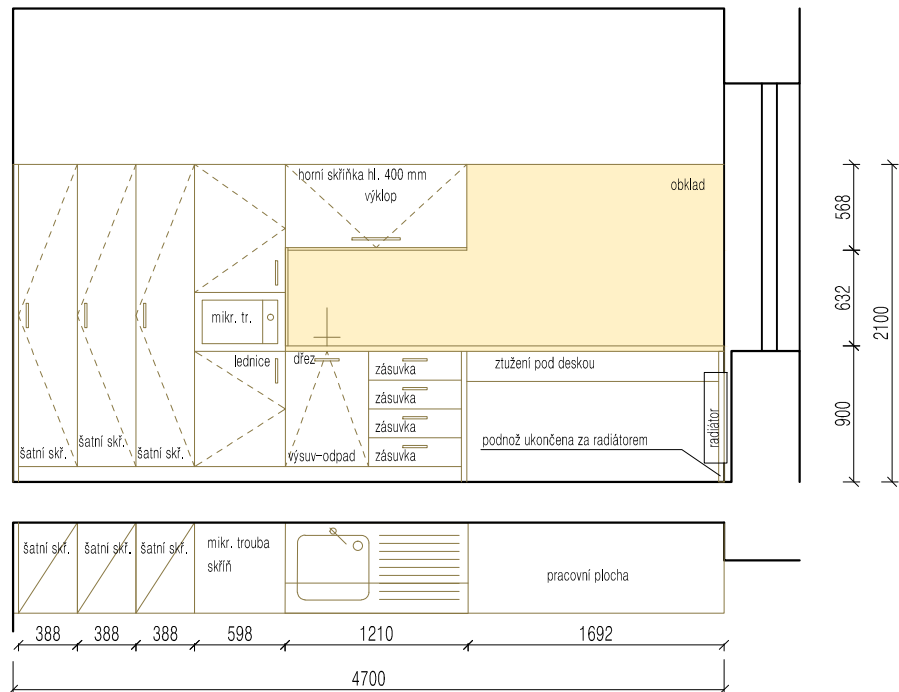
- dřevěné knopky
- dvířka, blendy U775
- vnitřní rám, sokl U702



N019

nábytková sestava s kuchyňkou

- nerezové úchyty plytké
- dvířka, blendy U775
- pracovní deska, obklad stěny, bočnice U702 ST9



N020 2ks

nízká barová židle, výška sedáku max. 640mm

N021 12ks

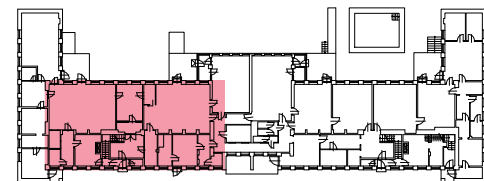
jídelní židle, ohýbané dřevo, masiv, bez čalounění, bez područek

N022 2ks

jídelní stůl pro 6 osob, 1800x800mm, masiv

POZNÁMKY

- VEŠKERÉ ROZMĚRY JE NUTNO PŘEDEM OVĚŘIT PŘED REALIZACÍ

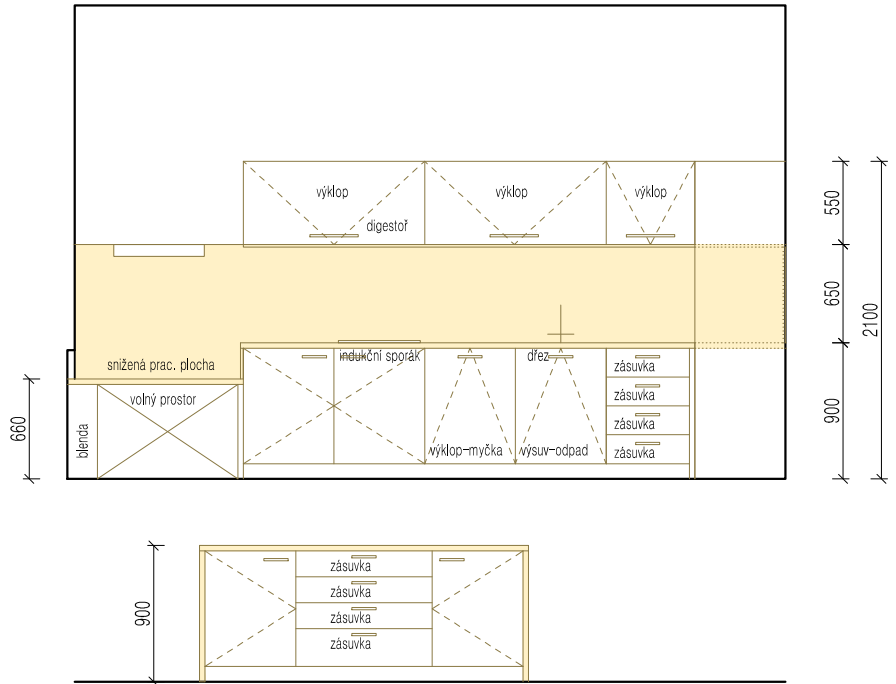
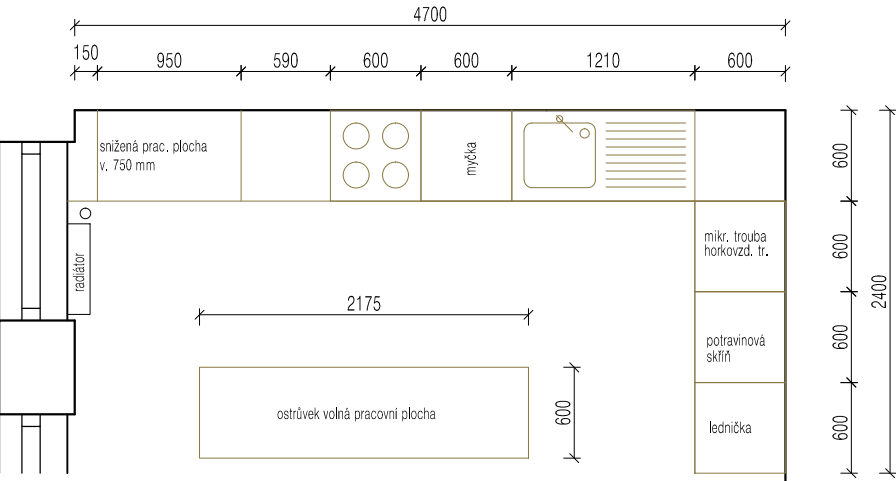


PROJEKTANT	<div>Hlavní projektant:</div> <div>PRO BUDOVY</div> <div>Pro budovy, s.r.o., sídlo: Maršov 42, 664 71 Maršov k zastížení: Žižkova 20, Brno, IČ: 04497511 www.probudovy.cz, provas@probudovy.cz</div>		<div>Projektant část:</div> <div>PRO BUDOVY</div> <div>Pro budovy, s.r.o., sídlo: Maršov 42, 664 71 Maršov k zastížení: Žižkova 20, Brno, IČ: 04497511 www.probudovy.cz, provas@probudovy.cz</div>		<div>Autorizace:</div> <div></div>		
	<div>Hlavní inženýr projektu:</div> <div>Ing. Radim Kolář, Ph.D.</div>		<div>Zodp. projektant:</div> <div>Ing. Radim Kolář, Ph.D.</div>				
	<div>Kontakt:</div> <div>+420 776 028 018</div>		<div>Vypracoval:</div> <div>Ing. Radim Kolář, Ph.D.</div>				
	<div></div> <div>kolar.radim@probudovy.cz</div>		<div>Vypracoval:</div> <div>-</div>				
STAVBA	<div>Název stavby:</div> <div>Škola Elpis Brno - cvičný byt pro vzdělávání - - změna užívání části objektu</div>				STAVEBNÍK	<div>Mateřská škola speciální, základní škola speciální a praktická škola Elpis Brno, příspěvková organizace Kopernikova 803/2, 615 00 Brno Židenice IČ: 62160095</div>	
	<div>Místo stavby:</div> <div>k.ú.: Židenice [611115], parc. 6791/8, 6792, okres Brno-město, Jihomoravský kraj</div>						
DOKUMENTACE	<div>Nadmořská výška:</div> <div>0,000 (INP) = relativní</div>						
	<div>Status dokumentace:</div> <div>Projektová dokumentace pro provádění stavby</div>		<div>Datum (I. vydání):</div> <div>leden 2024</div>			<div>Formát:</div> <div>2 x A4</div>	
	<div>Stavební objekt:</div> <div>SO01 - Cvičný byt pro vzdělávání</div>		<div>Číslo zakázky:</div> <div>PB202304</div>			<div><div></div></div>	
	<div>Část dokumentace:</div> <div>D.1.1 Architektonicko-stavební řešení</div>		<div>Měřítko:</div> <div>1:50</div>				
	<div>Obsah výkresu:</div> <div>NÁBYTEK A TRUHL. PRVKY 2NP - VÝPIS 3</div>		<div>Číslo výkresu:</div> <div>DPS_SO01_ASŘ_D11.07c_00</div>				
						<div>stupeň</div> <div>číslo SO</div> <div>profese</div> <div>výkres</div> <div>revize</div>	

N023

kuchyně s ostrůvkem

- nerezové úchyty, plytké
- dvířka, blendy U775
- pracovní deska, obklad stěny, bočnice, otevřeně police U702 ST9



N024

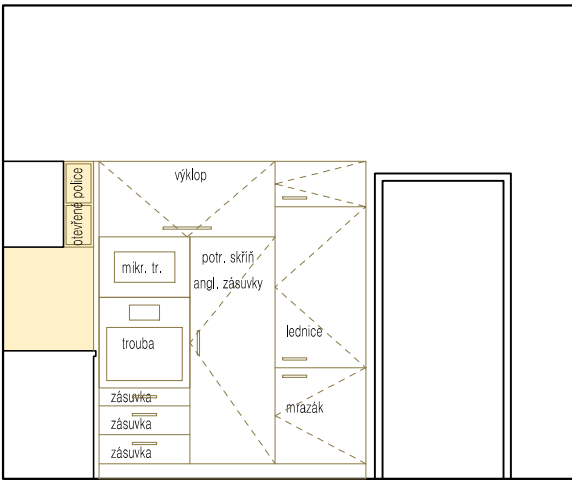
sedačka, trojsedák, s úložným prostorem

- max. rozměr 2250x900 mm
- výplň z PUR pěny, konstrukce masiv + dřevotřísk
- textilní čalounění, šedá

N025

dětská postýlka

- kombinace bílá a dřevo (masiv)
- nastavitelné dno
- 1240x660 mm



N026

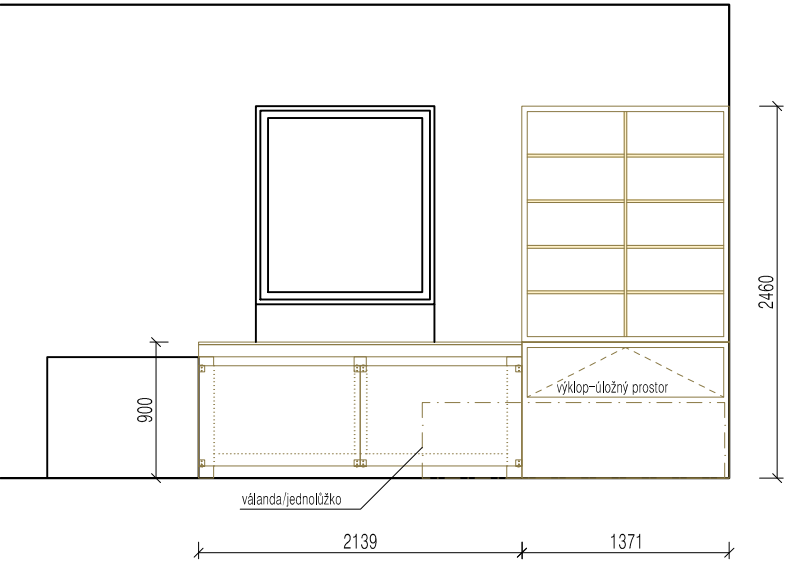
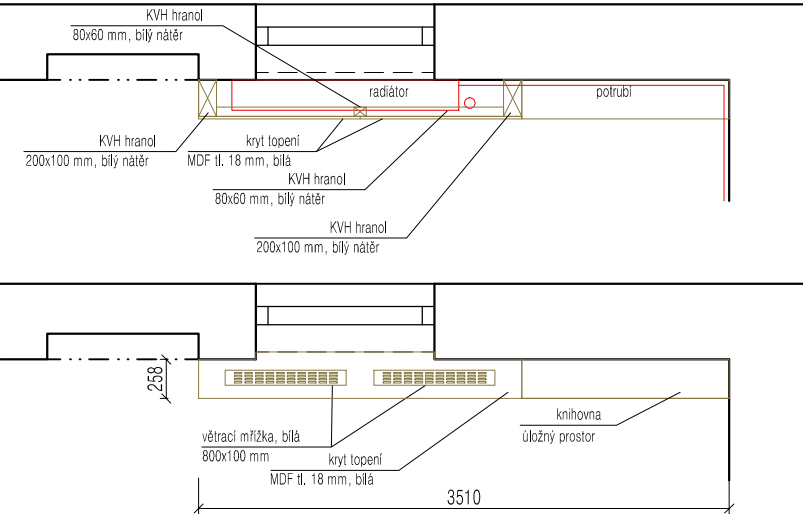
závěsný přebalovací pult, sklopný

- bílá
- 758x580x160 mm
- nosnost min. 15 kg

N027

nábytková sestava, kryt topení a knihovna

- dvířka, bočnice, kryt topení U775
- police knihovny U702



N028

díleňský stůl s 2x dvouzásuvkovým kontejnerem

- 1700x685 mm
- výškově stavitelný, pracovní deska z masivní spárovky 40mm
- sloupky nosné z profilu 60x40 mm pro uchycení ke kraji stolu pro zavěšení polic, děrovaných a plných stěn
- perforované panely min 1,7 x 1,2 m + držáky nářadí Q-systém, vč. standardního vybavení nářadím

N029 3ks

díleňská stolička na kluzácích

- výškově stavitelná

N030

díleňský stůl pro šicí stroj

- ze zásuvkami (4)
- pracovní deska z masivní spárovky 25mm

N031

skříňka pod umývadlo

- s dvířky

N032

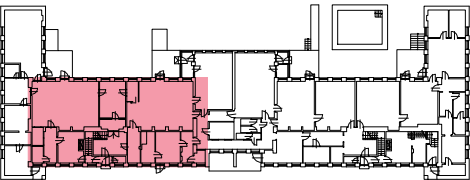
pracovní úložná skříň

- 90 x 40 x 185 cm
- kovová skříň
- cylindrický zámek
- nosnost polic: min 50 kg
- tloušťka plechu: min 0,5 mm

N033

2 kusy nástěnka

- 1200 x 900 mm
- popisovací magnetická tabule a korková nástěnka



POZNÁMKY

- VEŠKERÉ ROZMĚRY JE NUTNO PŘEDEM OVĚŘIT PŘED REALIZACÍ

PROJEKTANT	<div>Hlavní projektant:</div> <div>PRO BUDOVY</div> <div>Pro budovy, s.r.o., sídlo: Maršov 42, 664 71 Maršov k zastižení: Žižkova 20, Brno, IČ: 04497511 www.probudovy.cz, provas@probudovy.cz</div>		<div>Projektant část:</div> <div>PRO BUDOVY</div> <div>Pro budovy, s.r.o., sídlo: Maršov 42, 664 71 Maršov k zastižení: Žižkova 20, Brno, IČ: 04497511 www.probudovy.cz, provas@probudovy.cz</div>		<div>Autorizace:</div> <div></div>	
	<div>Hlavní inženýr projektu:</div> <div>Ing. Radim Kolář, Ph.D.</div>		<div>Zodp. projektant:</div> <div>Ing. Radim Kolář, Ph.D.</div>		<div></div>	
	<div>Kontakt:</div> <div>+420 776 028 018 kolar.radim@probudovy.cz</div>		<div>Vypracoval:</div> <div>Ing. Radim Kolář, Ph.D. -</div>			
STAVBA	<div>Název stavby:</div> <div>Škola Elpis Brno - cvičný byt pro vzdělávání - - změna užívání části objektu</div>				STAVEBNÍK	<div>Mateřská škola speciální, základní škola speciální a praktická škola Elpis Brno, příspěvková organizace Koperníkova 803/2, 615 00 Brno Židenice IČ: 62160095</div>
	<div>Místo stavby:</div> <div>k.ú.: Židenice [611115], parc. 6791/8, 6792, okres Brno-město, Jihomoravský kraj</div>					
DOKUMENTACE	<div>Nadmořská výška:</div> <div>0,000 (INP) = relativní</div>		<div>Datum (1. vydání):</div> <div>leden 2024</div>		<div>Formát:</div> <div>2 x A4</div>	
	<div>Status dokumentace:</div> <div>Projektová dokumentace pro provádění stavby</div>		<div>Číslo zakázky:</div> <div>PB202304</div>		<div>Orientace:</div> <div><div></div></div>	
	<div>Stavební objekt:</div> <div>SO01 - Cvičný byt pro vzdělávání</div>		<div>Měřítko:</div> <div>1:50</div>			
	<div>Část dokumentace:</div> <div>D.1.1 Architektonicko-stavební řešení</div>		<div>Číslo výkresu:</div> <div>DPS_SO01_ASŘ_D11.07d_00</div>			
	<div>Obsah výkresu:</div> <div>NÁBYTEK A TRUHL. PRVKY 2NP - VÝPIS 4</div>				<div>stupeň číslo SO profese výkres revize</div>	